

S P É C I A L 2 0 A N S

NOTRE IMPACT

NOS INVESTISSEMENTS DE 1997 À 2017



BILAN DES INVESTISSEMENTS 1997-2017

LES SUCCÈS COLLECTIFS NOUS LE PROUVENT, LES CHIFFRES NOUS LE RACONTENT, les investissements du RISQ participent depuis 20 ans à l'essor, le développement et la consolidation des entreprises d'économie sociale tout en contribuant à l'économie québécoise par des retombées sociales, économiques et fiscales.*

Portrait 2017

1,7 M\$

d'investissements

64

prêts

63

entreprises collectives soutenues

2%

des entreprises ont obtenu plus d'un prêt

268

emplois créés, maintenus

Depuis 20 ans

28,2 M\$

d'investissements

1 085

prêts

841

entreprises collectives soutenues

21%

des entreprises ont obtenu plus d'un prêt

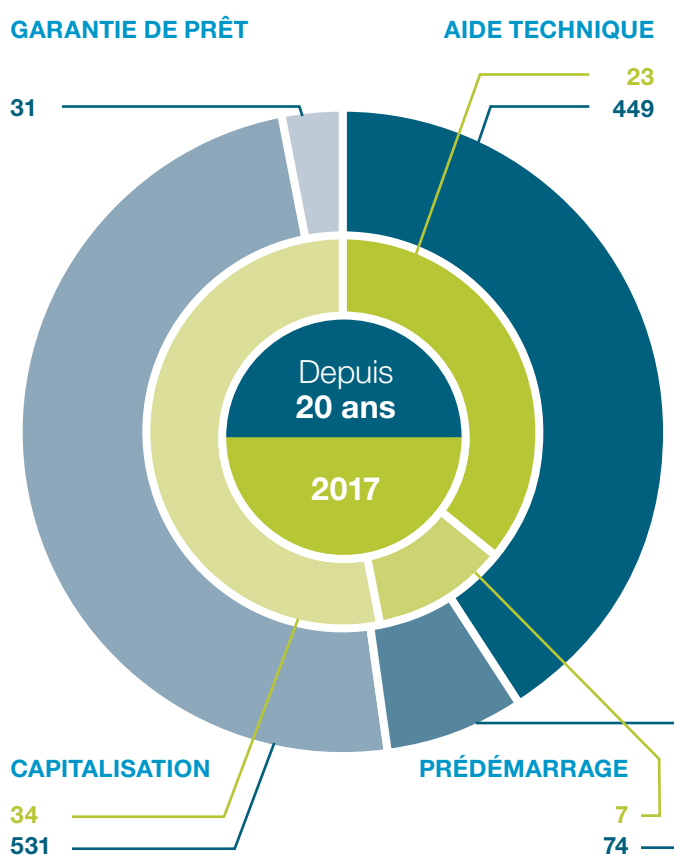
9 999

emplois créés, maintenus

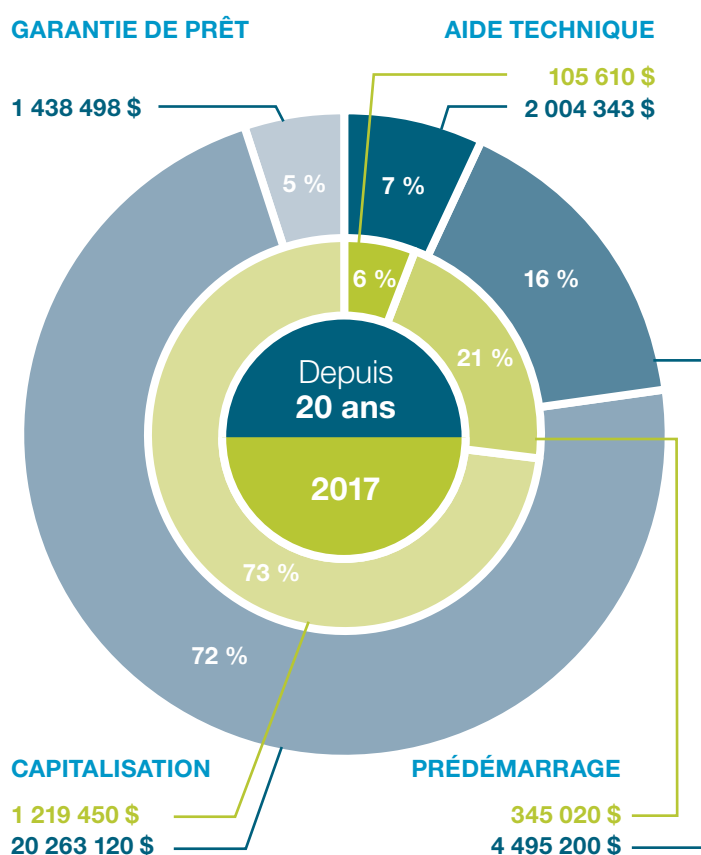
NOS INVESTISSEMENTS PAR PRODUITS FINANCIERS

Les **investissements** offerts par le RISQ **comblent une faille de financement** en fournissant des outils financiers que peu d'institutions financières sont disposées à offrir, soit un prêt à long terme sans garantie.

Nombre de projet soutenus



Montant des prêts du RISQ



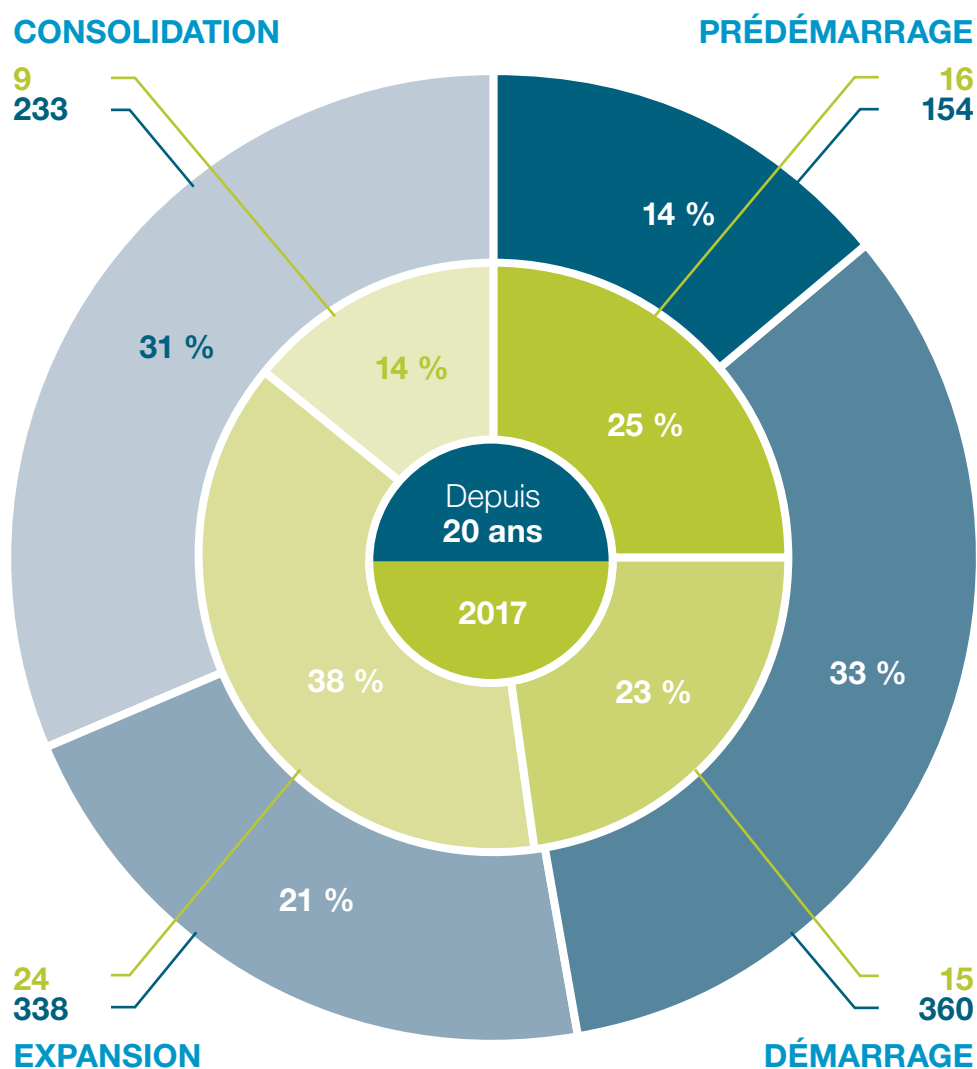
Investissements générés et effet de levier

	2017	Depuis 20 ans
Nombre de prêts	64	1 085
Participation du RISQ	1 670 080 \$	28 201 161 \$
Investissements générés	14 116 564 \$	300 219 795 \$
Levier moyen ¹	88 %	91 %

¹ L'effet de levier mesure l'impact des financements du RISQ sur l'apport total de capitaux dans les entreprises financées.

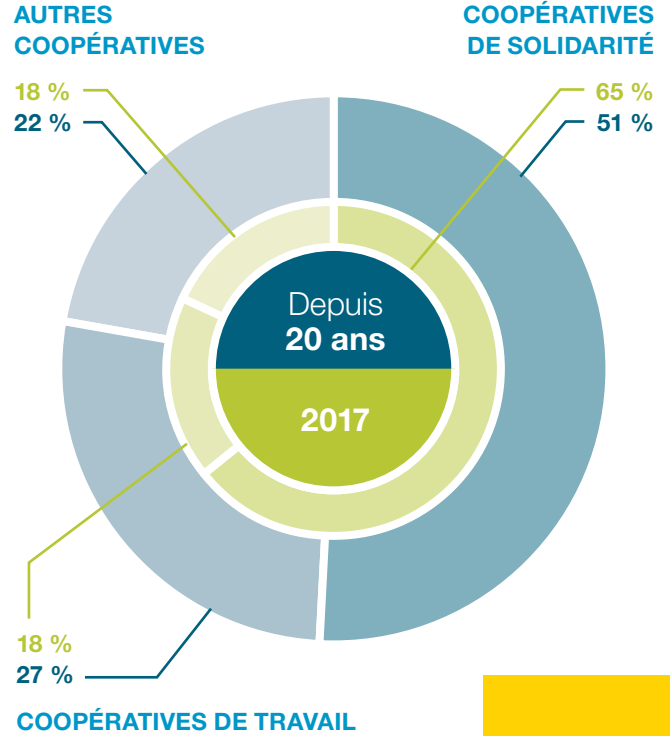
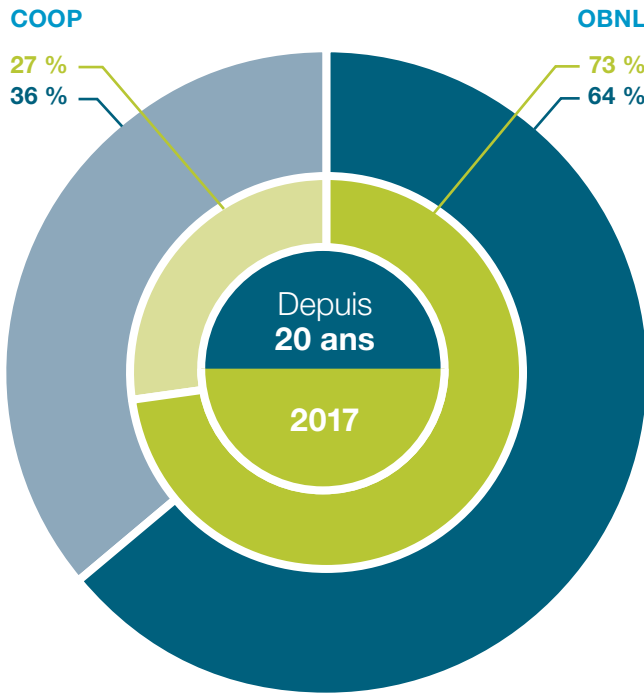
NOS INVESTISSEMENTS ADAPTÉS

Par niveau de développement



Nos produits financiers couvrent toutes les étapes de développement des entreprises collectives, **de l'idée à l'action !**

Par statut juridique



Les emplois générés par le fonds Capitalisation

Nombre d'emplois	2017	Depuis 20 ans
Créés	52	1 857
Maintenus	205	6 047
Postes en insertion	11	2 095
Total	268	9 999

Chaque tranche de 2000 \$ investie par le RISQ permet de soutenir 1 emploi dans l'économie québécoise.*

RÉPARTITION DES PRÊTS PAR SECTEUR D'ACTIVITÉ

	Portrait 2017		Depuis 20 ans	
	Nombre	Montant	Nombre	Montant
Agriculture et foresterie	-	- \$	32	778 489 \$
Fabrication	3	95 000 \$	97	2 651 325 \$
Commerce de gros et de détail	5	114 900 \$	112	3 215 295 \$
Communication et technologies de l'information	4	34 420 \$	86	2 162 718 \$
Immobilier collectif	9	307 700 \$	54	1 560 003 \$
Services professionnels	6	153 650 \$	54	1 161 952 \$
Services administratifs et de soutien	3	125 000 \$	42	1 524 361 \$
Gestion des déchets et recyclage	1	25 000 \$	47	1 489 089 \$
Services d'enseignement	2	8 600 \$	39	897 963 \$
Santé et services sociaux	9	266 475 \$	129	3 169 903 \$
Arts et spectacles	4	71 500 \$	82	2 075 587 \$
Loisirs	3	110 000 \$	50	1 227 200 \$
Service d'hébergement	2	61 520 \$	40	1 399 087 \$
Restaurants, bars-spectacles et brasseries artisanales	2	50 000 \$	54	1 616 116 \$
Services aux individus	2	54 500 \$	45	1 353 927 \$
Associations et groupes de citoyens	5	114 510 \$	55	787 649 \$
Organismes de développement	2	21 800 \$	45	589 492 \$
Autres	2	55 505 \$	22	541 005 \$

Majoritairement, les entreprises répondent à une nouvelle opportunité commerciale ou permettent de pallier à une offre insuffisante de service ou produit.

Plusieurs entreprises financées par le RISQ offrent une alternative à des monopoles de marché.*

RÉPARTITION DES PRÊTS PAR RÉGION

	Portrait 2017		Depuis 20 ans	
	Nombre	Montant	Nombre	Montant
01- Bas-Saint-Laurent	1	20 000 \$	42	1 104 454 \$
02- Saguenay - Lac-Saint-Jean	2	8 600 \$	59	1 518 459 \$
03- Capitale-Nationale	6	171 200 \$	107	2 185 749 \$
04- Mauricie	2	54 000 \$	52	1 386 202 \$
05- Estrie	2	24 500 \$	47	971 005 \$
06- Montréal	29	714 805 \$	408	11 337 337 \$
07- Outaouais	6	166 420 \$	74	1 671 123 \$
08- Abitibi - Témiscamingue	1	25 000 \$	11	375 797 \$
09- Côte-Nord	2	70 000 \$	15	445 374 \$
10- Nord-du-Québec	-	- \$	1	20 000 \$
11- Gaspésie - Îles-de-la-Madeleine	-	- \$	14	430 632 \$
12- Chaudière - Appalaches	2	71 000 \$	38	784 223 \$
13- Laval	1	20 000 \$	32	885 739 \$
14- Lanaudière	4	142 250 \$	19	570 296 \$
15- Laurentides	2	70 000 \$	45	1 402 987 \$
16- Montérégie	3	52 305 \$	100	2 585 056 \$
17- Centre-du-Québec	1	60 000 \$	21	526 728 \$

Plus de la moitié des entreprises soutenues sont situées hors des grands centres urbains.

Certaines entreprises soutenues opèrent en territoires fragiles sur le plan de l'économie et de l'emploi.*

L'APPORT DU RISQ DANS LES MONTAGES FINANCIERS

Coût des projets	Portrait 2017		Depuis 20 ans	
	Montant	%	Montant	%
Projets immobilier	7 101 387 \$	50%	156 803 629 \$	52%
Acquisitions d'entreprises	- \$		8 410 858 \$	3%
Aménagements locatifs	280 549 \$	2%	12 748 320 \$	4%
Mobilier, équipements	2 101 671 \$	15%	44 243 751 \$	15%
Actifs intangibles	- \$		2 343 018 \$	1%
Refinancement de dettes	879 666 \$	6%	5 569 290 \$	2%
Fonds de roulement	1 720 853 \$	12%	34 864 253 \$	12%
Études, services	436 243 \$	3%	7 056 537 \$	2%
Honoraires professionnels	67 469 \$	0.5%	4 282 739 \$	1%
Inventaires	20 068 \$	0.1%	2 772 353 \$	1%
Opérations	1 508 658 \$	11%	21 125 047 \$	7%
Total	14 116 564 \$		300 219 795 \$	

Chaque 1 \$ investi par le RISQ génère en moyenne des investissements de **13 \$ par les partenaires.**

Les financements du RISQ sont faits majoritairement en partenariat. Une moyenne de 5 partenaires financiers sont présents dans les projets supportés par le RISQ.*

Financement des projets	Portrait 2017		Depuis 20 ans	
	Montant	%	Montant	%
Dette	4 989 185 \$	35%	114 045 808 \$	38%
Dette (garantie par le RISQ)	- \$		1 438 498 \$	0.5%
Quasi-équité (RISQ)	1 670 080 \$	12%	26 762 663 \$	9%
Quasi-équité (autres prêteurs)	2 342 386 \$	17%	46 381 440 \$	15%
Subventions	4 240 768 \$	30%	82 394 080 \$	27%
Mise de fonds	874 145 \$	6%	29 197 306 \$	10%
Total	14 116 564 \$		300 219 795 \$	

Une très grande partie du capital investi par le RISQ est récupéré. Les revenus d'intérêt ont, dans l'ensemble, dépassé les pertes de capital encourues.

La grande majorité des entreprises accompagnées réalisent leurs projets avec succès tout en remboursant capital et intérêt au RISQ.*

Consulter le portefeuille des prêts actifs au 31 décembre 2017

* Les énoncés sont tirés de l'Analyse du rôle du RISQ dans l'écosystème d'économie sociale et estimation des retombées économiques et fiscales de ses investissements – 1998-2014, ESG UQAM et E&B Data. Pour les résultats complets, consultez : http://fonds-risq.qc.ca/wp-content/uploads/2017/09/Analyse-du-r%C3%B4le-et-des-impacts-du-RISQ_1998-2014.pdf

Nos produits financiers

AIDE TECHNIQUE

ANALYSER | PLANIFIER | CONFIRMER



Montant de l'investissement
Entre 1 000 \$ et 5 000 \$ par projet

Avance de fonds permettant de financer les services de consultants et de spécialistes pour effectuer les études et analyses dont vous avez besoin pour valider ou développer votre projet.

Avantages

- Congé de remboursement (intérêt et capital) jusqu'à la réalisation du projet
- Sans prise de garantie

UN PROJET À DÉVELOPPER ?
VALIDEZ-LE!

Nos produits financiers

PRÉDÉMARRAGE

CRÉER | RÉALISER | FONDER



Montant de l'investissement

Maximum de 100 000 \$ sur 2 ans,
soit 50 000 \$ par année. Minimum de 20 000 \$

Prêt pour soutenir l'émergence de nouvelles entreprises d'économie sociale ainsi que pour la préparation et la mise en œuvre de projets de développement, d'innovation et de développement de marchés d'entreprises existantes.

Avantages

- Congé de remboursement (intérêt et capital) jusqu'au démarrage du projet
- Sans prise de garantie
- Modalités de remboursement flexibles
- Taux d'intérêt fixe et calculé à partir du démarrage du projet

UNE IDÉE EN TÊTE ?

CONCRÉTISEZ-LA!

Nos produits financiers

CAPITALISATION

DÉMARRER | DÉVELOPPER | PÉRENNISER



Montant de l'investissement
Entre 20000 \$ et 50000 \$ par projet
Maximum de 100000 \$ par entreprise

Formes d'investissement

- Prêt direct afin de compléter votre mise de fonds
- Garantie de prêt ou marge de crédit
- Cautionnement de soumission ou d'exécution
- Parts privilégiées ou d'obligations solidaires

Avantages

- Sans prise de garantie
- Modalités de remboursement flexibles
- Possibilité de remboursement par anticipation sans pénalité

UN PROJET À ACCOMPLIR ?
RÉALISEZ-LE!

POUR CONNAÎTRE TOUS LES DÉTAILS SUR NOS PRODUITS FINANCIERS

| FONDS-RISQ.QC.CA

En collaboration avec

Québec 

